

... wszystkie barwy światła dla Twojego domu

# archiLED

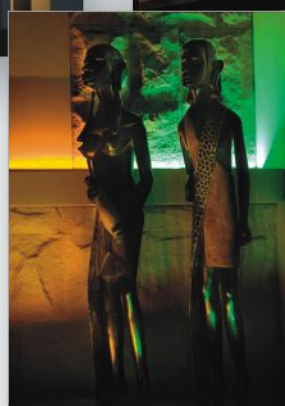
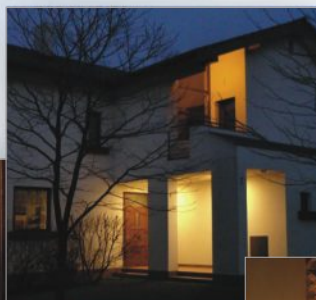
## Modułowy system oświetlenia ledowego

ArchiLED to modułowy system oświetlenia przyszłości. Podstawowy moduł składa się z aluminiowej oprawy z diodami LED. Moduły wyposażone są w system Insert Click do łączenia w długie, nawet w kilkumetrowe instalacje oświetlenia liniowego. Przez łączenie elementów o różnych barwach światła, można uzyskać niepowtarzalne efekty kolorystyczne.

Zastosowane w archiLED najwyższej jasności diody LED gwarantują nieosiągalną w innych źródłach światła żywotność i energooszczędność. Szeroka gama kolorystyczna czyni je niezastąpionym elementem oświetlenia użytkowego, akcentowego i dekoracyjnego.

### Zalety:

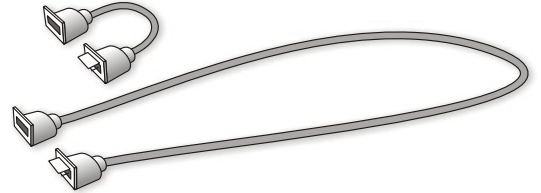
- szeroka gama kolorystyczna
- długa żywotność (30 tysięcy godzin)
- możliwość swobodnej rozbudowy
- niska temperatura źródła światła
- bardzo małe zużycie energii
- bezpieczne zasilanie 12V
- łatwy montaż



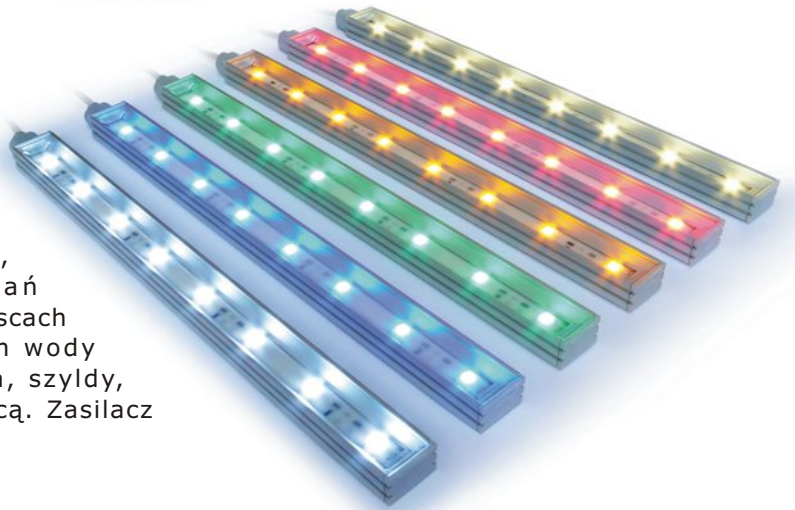
System **archiLED** składa się z modułów LED w aluminiowej oprawie i zasilacza. Produkowany jest w sześciu kolorach światła (biały ciepły, biały zimny, niebieski, zielony, żółty, czerwony) i trzech stopniach jasności (1X, 3X, 9X). Opakowanie modułu **archiLED** zawiera moduł świecący LED, 2 uchwyty, 2 wkręty. Opakowanie zasilacza **archiLED** (15W, 30W) zawiera zasilacz, kabel zasilający, wyłącznik, zaślepkę końcową.



Akcesoria dodatkowe:  
Przewody ze złączkami Insert Click umożliwiające elastyczne łączenie i dystansowanie modułów archiled.  
Długość: 5 cm, 50 cm.



Modułowy system **archiLED** może być stosowany jako oświetlenie użytkowe, dekoracyjne i akcentowe. Jest przeznaczony do zastosowania wewnątrz (podświetlanie półek, regałów, mebli kuchennych, szaf, wnęk, schodów, niekonwencjonalnych rozwiązań architektonicznych), jak i na zewnątrz, w miejscach osłoniętych przed bezpośrednim działaniem wody (elewacje budynków, architektura ogrodowa, szyldy, reklamy). Moduły LED zabezpieczone są żywicą. Zasilacz powinien być zamontowany wewnątrz.



### TABELA KOLORÓW I JASNOŚCI

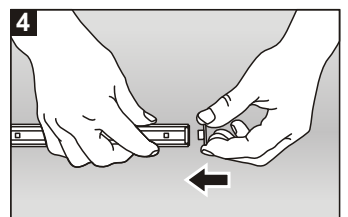
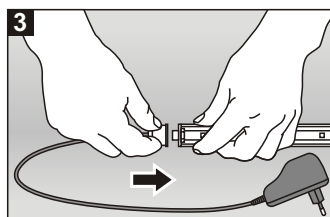
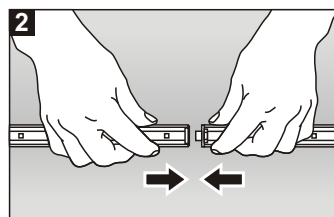
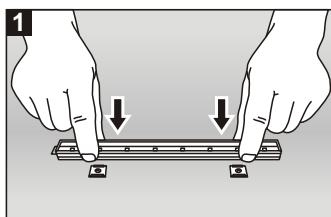
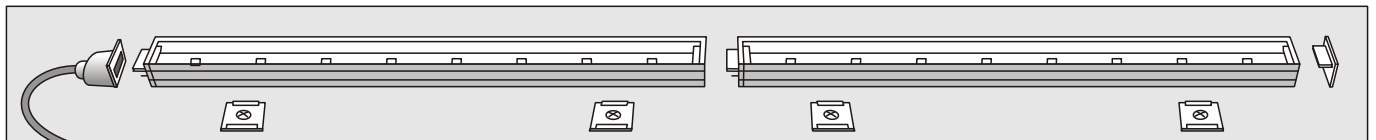
TYP	pobór mocy	ilość LED	biały ciepły	biały zimny	niebieski	zielony	żółty	czerwony	tc	Iz
1 X	1 W	8	50 lm	50 lm	12 lm	27 lm	17 lm	17 lm	30°C	80 mA
3 X	2 W	8	125 lm	125 lm	20 lm	75 lm	30 lm	60 lm	35°C	160 mA
6 X	3,8 W	8	250 lm	250 lm					40°C	320 mA
9 X	3,75 W	3	300 lm	300 lm	60 lm	210 lm	150 lm	120 lm	45°C	310 mA

Temperatura barwowa: biały ciepły 3000K - 4000K  
biały zimny 6800K - 9000K

Wymiary modułu LED: 260x20x12 mm Kąt świecenia: 120°

ta 40°C

### Łatwy montaż



Producent: SOWAR Sp. z o.o.

ul. Ziemniaczana 15, 52-127 Wrocław, tel. 71 343-65-23

www.oswietlenieledowe.pl